



SBI

HEATING ACCESSORIES
ACCESSOIRES DE CHAUFFAGE ®

Stove & Fireplace

Maintenance products,
Accessories, and Options

The complete source
of accessories for
stoves & fireplaces

Poêles & foyers

*Produits d'entretien,
accessoires et options*

*La source complète
d'accessoires pour
poêles et foyers*



Gas

Gaz



Wood

Bois



Pellet

Granules



Electric

Électrique



Oil

Huile



Index / Sommaire

SBI has developed a complete line of accessories to help you get the maximum satisfaction from your stove or fireplace. Whether you are looking for maintenance products, accessories or options, SBI Heating Accessories are the ideal choice to maximize your experience with any stove or fireplace.

SBI a développé une gamme complète d'accessoires pour vous aider à retirer le maximum de satisfaction de votre poêle ou foyer. Que vous cherchiez des produits d'entretien, des accessoires ou des options, SBI Accessoires de chauffage est le choix idéal pour maximiser votre expérience avec n'importe quel poêle ou foyer.

Blowers / Ventilateurs	3
Adhesives, gaskets and insulation / Adhésifs, cordons et isolants	4
Paint / Peinture	5
Chemical and maintenance products / Produits chimiques et d'entretien	6
Meters / Indicateurs	8
Handles / Poignées	9
Options	10
Adapters / Adaptateurs	13
Information packaging and UPC codes / Informations d'emballage et codes UPC	14



**Blade motor.
Moteur à hélice.**



DESCRIPTION

AC03010 100 CFM BLADE MOTOR /
MOTEUR À HÉLICE 100 PCM

**Blowers with variable
speed control.
Ventilateurs à
vitesse variable.**



Ultra-quiet 130 cfm blower
with variable speed control.

*Ventilateur 130 pcm
ultra-silencieux à vitesse variable.*

DESCRIPTION

AC03095 ULTRA-QUIET 130 CFM BLOWER WITH VARIABLE SPEED CONTROL /
VENTILATEUR 130 PCM ULTRA-SILENCIEUX À VITESSE VARIABLE



Blower 100 cfm
with variable speed control.

*Ventilateur 100 pcm
à vitesse variable.*

DESCRIPTION

AC05520 100 CFM BLOWER WITH VARIABLE SPEED CONTROL /
VENTILATEUR À VITESSE VARIABLE 100 PCM



Ultra-quiet crossflow blower,
100 cfm with variable
speed control.

*Ventilateur tangentiel 100 pcm
ultra-silencieux à vitesse variable.*

DESCRIPTION

AC02050 ULTRA-QUIET 100 CFM BLOWER WITH VARIABLE SPEED CONTROL /
VENTILATEUR 100 PCM ULTRA-SILENCIEUX À VITESSE VARIABLE

For complete packaging information and UPC codes, consult the alphanumeric index on pages 14 and 15.

For complete packaging information and UPC codes, consult the alphanumeric index on pages 14 and 15.



Door gasket and adhesive kit.
Includes 8 feet of gasket
and one 83 ml - US 2.8 fl. oz. tube
of original high-temp adhesive.

*Ensemble d'adhésif et cordon
Inclus 8 pieds de cordon et un
tube de 83 ml - 2.8 oz. liq. US d'adhésif
haute température original.*

Recommended for
high efficiency
EPA wood stoves
and fireplaces.

*Recommandé pour les
poêles et foyers
haute efficacité
certifiés EPA.*

DESCRIPTION

- AC06000 SILICONE AND 1/2" BLACK GASKET REPLACEMENT KIT /
ENSEMBLE DE SILICONE ET CORDON NOIR 1/2"
- AC06100 SILICONE AND 1/4" X 1/2" BLACK GASKET REPLACEMENT KIT /
ENSEMBLE DE SILICONE ET CORDON NOIR 1/4" X 1/2"
- AC06500 SILICONE AND 5/8" BLACK GASKET REPLACEMENT KIT /
ENSEMBLE DE SILICONE ET CORDON NOIR 5/8"



Door gasket and glue kit.
Includes 7 feet of gasket
and one 59 ml - US 2. fl. oz.
bottle of glue.

*Ensemble de colle et cordon.
Inclus 7 pieds de cordon
et un bouteille de colle
de 59 ml - 2 oz. liq. US.*

Recommended for
conventional wood stoves.
*Recommandé pour
poêles à bois conventionnels.*

* Bottled glue,
also sold separately.
* Colle en bouteille,
aussi vendue séparément.

DESCRIPTION

- AC06705 GLUE & 1/4" WHITE GASKET KIT /
ENSEMBLE DE COLLE ET CORDON BLANC 1/4"
- AC06710 GLUE & 3/8" WHITE GASKET KIT /
ENSEMBLE DE COLLE ET CORDON BLANC 3/8"
- AC06715 GLUE & 1/2" WHITE GASKET KIT /
ENSEMBLE DE COLLE ET CORDON BLANC 1/2"
- AC06720 GLUE & 5/8" WHITE GASKET KIT /
ENSEMBLE DE COLLE ET CORDON BLANC 5/8"
- AC06725 GLUE & 3/4" WHITE GASKET KIT /
ENSEMBLE DE COLLE ET CORDON BLANC 3/4"



Self-adhesive glass gasket
replacement kit.
6 feet.
Fits on most wood stoves
with a glass door.

*Cordon pré-encollé
pour contour de vitre.
6 pieds.
Fait sur la majorité des
poêles à bois
avec porte vitrée.*

DESCRIPTION

- AC06400 SELF-ADHESIVE BLACK GLASS GASKET- 6' /
ENSEMBLE DE CORDON DE VITRE NOIR PRÉ-ENCOLLÉ - 6'

Black self-adhesive "U"
shape fiberglass gasket
100' box.

*Boîte de cordon
de fibre de verre noir
pré-encollé en "U"
100 pieds.*



DESCRIPTION

- AC07815 SELF-ADHESIVE BLACK GLASS GASKET 100' - BOX /
BOÎTE DE CORDON DE VITRE NOIR PRÉ-ENCOLLÉ - 100'

Gasket glue bottle.
59 ml - US 2 fl. oz.

*Bouteille de colle à joint.
59 ml - 2 oz. liq. US*



DESCRIPTION

- AC06700 GASKET GLUE BOTTLE (59 ml - US 2 fl.oz.) /
BOUEILLE DE COLLE À JOINT (59 ml - 2 oz. liq. US)

Round fiberglass gasket.
100' box.

*Boîte de cordon de fibre de verre
en fibre de verre.
100 pieds.*



DESCRIPTION

- AC07800 1/2" BLACK FIBERGLASS GASKET - 100' - BOX /
BOÎTE DE CORDON DE FIBRE DE VERRRE NOIR 1/2" - 100'
- AC07805 5/8" BLACK FIBERGLASS GASKET -100' - BOX /
BOÎTE DE CORDON DE FIBRE DE VERRRE NOIR 5/8" - 100'
- AC07810 1/4" X 1/2" BLACK FIBERGLASS GASKET - 100' - BOX /
BOÎTE DE CORDON DE FIBRE DE VERRRE NOIR 1/2" X 1/4" - 100'

For complete packaging information and UPC codes,
consult the alphanumeric Index on pages 14 and 15.



High temperature SBI red silicone.
300 ml - 10.1 US fl. oz.
A premium quality 100% silicone adhesive.
Withstands temperatures up to 650°F.

*Silicone SBI haute température rouge.
300 ml - 10.1 oz. liq. US.
Un adhésif 100% silicone de première qualité.
Supporte des températures jusqu'à 650°F.*



DESCRIPTION

AC02040 HIGH TEMPERATURE SBI RED SILICONE (300 ml - US 10.1 fl.oz) /
SILICONE HAUTE TEMPÉRATURE SBI - ROUGE (300 ml - 10.1 oz. liq. US)

High temperature SBI clear silicone.
300 ml - 10.1 US fl. oz.
A premium quality 100% silicone adhesive.
Withstands temperatures up to 500°F.

*Silicone translucide SBI haute température.
300 ml - 10.1 oz. liq. US.
Un adhésif 100% silicone de première qualité.
Supporte des températures jusqu'à 500°F.*



DESCRIPTION

AC02045 HIGH TEMPERATURE SBI CLEAR SILICONE (300 ml - US 10.1 fl.oz) /
SILICONE HAUTE TEMPÉRATURE SBI - CLAIR (300 ml - 10.1 oz. liq. US)



Ceramic wool.
1 piece of
16" x 24" (1" thick or ½" thick).

*Laine céramique.
1 morceau de 16" x 24",
(1" d'épaisseur ou ½" d'épaisseur).*

DESCRIPTION

AC02520 CERAMIC WOOL 16" X 24" (1" THICK) /
LAINE CÉRAMIQUE 16" X 24" (1" D'ÉPAIS)
AC02530 CERAMIC WOOL 16" X 24" (½" THICK) /
LAINE CÉRAMIQUE 16" X 24" (½" D'ÉPAIS)

Maintenance gasket kit
for 35 - series or 45 - series pellet stoves.
Includes 20 burn pot gaskets
and 4 cleaning panel gaskets.
For an estimated usage of 2 years.

*Ensemble de joints d'étanchéité
pour entretien des poêles à granulés
séries 35 ou 45.
Inclus 20 joints d'étanchéité
du pot de combustion
et 4 joints d'étanchéité
du panneau de nettoyage.
Pour un usage estimé de deux ans.*



DESCRIPTION

AC09188 MAINTENANCE GASKET KIT 35 - SERIES /
ENSEMBLE DE JOINTS D'ÉTANCHÉITÉ SÉRIE 35
AC09189 MAINTENANCE GASKET KIT 45 - SERIES /
ENSEMBLE DE JOINTS D'ÉTANCHÉITÉ SÉRIE 45

Paint / Peinture



High temperature stove paint.
Quick drying, lead free.
Excellent adherence and
color retention.

*Peinture à poêles haute température.
Séchage facile, sans plomb.
Excellente adhérence
et rétention de couleur.*

DESCRIPTION

AC05955 SATIN BLACK STOVE PAINT - 342g AEROSOL /
PEINTURE À POÊLE NOIR SATINÉ - 342g AÉROSOL
AC05956 FLAT BLACK STOVE PAINT - 342g AEROSOL /
PEINTURE À POÊLE NOIR MAT - 342g AÉROSOL
AC05959 METALLIC BLACK STOVE PAINT - 342g AEROSOL /
PEINTURE À POÊLE NOIR MÉTALLIQUE - 342g AÉROSOL
AC05958 METALLIC CHARCOAL STOVE PAINT - 342g AEROSOL /
PEINTURE À POÊLE FUSAIN MÉTALLIQUE - 342g AÉROSOL
AC05962 GOLDEN FIRE BROWN STOVE PAINT - 342g AEROSOL /
PEINTURE À POÊLE BRUN DORÉ - 342g AÉROSOL





6", 7" or 8" round,
medium-duty poly brush, 3/8" npt.
Ideal to prevent creosote
build-up inside
the chimney.

*Brosse ronde de 6" 7" ou 8",
poly medium 3/8" npt.
Idéal pour prévenir l'accumulation
de créosote dans la cheminée.*

DESCRIPTION

- AC04500 6" ROUND BRUSH (3/8" NPT) /
BROSSE RONDE 6" (3/8" NPT)
- AC04501 7" ROUND BRUSH (3/8" NPT) /
BROSSE RONDE 7" (3/8" NPT)
- AC04502 8" ROUND BRUSH (3/8" NPT) /
BROSSE RONDE 8" (3/8" NPT)

3" or 4" round,
medium-duty poly brush, 1/4" npt.
Specifically designed for pellet
vent cleaning.

*Brosse ronde 3" ou 4",
poly medium 1/4" npt.
Spécifiquement conçue pour
le ramonage des événements
de poêles à granules.*



DESCRIPTION

- AC04503 3" ROUND BRUSH (1/4" NPT) /
BROSSE RONDE 3" (1/4" NPT)
- AC04504 4" ROUND BRUSH (1/4" NPT) /
BROSSE RONDE 4" (1/4" NPT)



Adapter kit,
3/8" npt to 1/4" npt.
Useful to connect
flexible rod #AC04509
to fiberglass rod #AC04508.

*Kit adaptateur
3/8" npt à 1/4" npt.
Utile pour raccorder
la tige flexible #AC04509
à la tige rigide #AC04508.*

DESCRIPTION

- AC04512 ADAPTER KIT (3/8" NPT TO 1/4" NPT) /
KIT ADAPTEUR (3/8" NPT À 1/4" NPT)

Pull ring, 3/8" npt.
Useful to attach
a chimney brush.

*Boucle 3/8" npt.
Utile pour raccorder
à une brosse à ramoner.*



DESCRIPTION

- AC04511 PULL RING (3/8" NPT) /
BOUCLE (3/8" NPT)

Fiberglass rod,
4-foot, 3/8" npt.
Robust with a touch of flexibility.

*Tige de fibre de verre,
4 pieds, 3/8" npt.
Robuste, avec une touche de flexibilité.*

DESCRIPTION

- AC04508 FIBERGLASS ROD, 4-FOOT (3/8" NPT) /
TIGE DE FIBRE DE VERRE, 4 PIEDS (3/8" NPT)



Flex nylon rod,
4-foot, 1/4" npt.
Specifically designed for deviations
and difficult access areas.

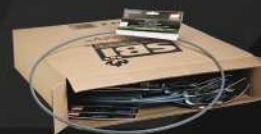
*Tige flex nylon,
4 pieds, 1/4" npt.
Spécifiquement conçue pour les déviations
et les endroits difficilement accessibles.*

DESCRIPTION

- AC04509 FIBERGLASS ROD, 4-FOOT (1/4" NPT) /
TIGE DE FIBRE DE VERRE, 4 PIEDS (1/4" NPT)

Pellet Stove Rod,
5-foot, 1/4" npt.
Robust, with a touch of flexibility.
Specifically designed to connect flexible rod
for pellet venting cleaning.

*Tige pour poêle à granules,
5 pieds, 1/4" npt.
Robuste, avec une touche de flexibilité.
Spécifiquement conçue pour
le ramonage des événements de poêles à granules.*



DESCRIPTION

- AC04510 PELLET STOVE ROD, 5-FOOT (1/4" NPT) /
TIGE POUR POÊLE À GRANULES, 5 PIEDS (1/4" NPT)





High quality wood stove and fireplace gloves with fire-resistant kevlar sewings.

Recommended for a clean and safe use of any type of wood-burning appliance.

Gants pour poêles et foyers avec coutures anti-feu et protection en kevlar.

Recommandé pour une utilisation propre et sécuritaire de tout appareil à bois.

DESCRIPTION	
AC07820	WOOD STOVE AND FIREPLACE GLOVES / GANTS POUR POÊLES ET FOYERS

Fire-lighting gel. Recommended for lighting-up oil, wood, and pellet stoves. Leaves no residue. Odorless.

Allume-feu en gel. Recommandé pour l'allumage des poêles à l'huile, à bois, ou à granules. Ne laisse pas de résidu. Sans odeur.



DESCRIPTION	
AC02550	FIRE-LIGHTING GEL (1 L - US 32 fl.oz) / ALLUME-FEU EN GEL (1 L - 32 oz. liq. US)
AC04099	FIRE-LIGHTING GEL (500 ml - US 16.9 fl.oz) / ALLUME-FEU EN GEL (500 ml - 16 oz. liq. US)



Glass cleaner
500 ml - 16.9 US fl. oz.
Recommended for cleaning the glass of wood-burning appliances.

*Nettoyant à vitre
500 ml - 16.9 oz. liq. US.
Recommandé pour nettoyer les vitres des appareils à bois.*

DESCRIPTION	
AC07825	GLASS CLEANER (500 ml - US 16.9 fl.oz) / NETTOYANT À VITRE (500 ml - 16.9 oz. liq. US)

Metal Polish
236 ml - 8.0 US fl. oz.
Recommended for gold, brushed nickel, and chrome plated surfaces.

*Poli à métal
236 ml - 8.0 oz. liq. US.
Recommandé pour les surfaces plaquées or, chrome ou argent brossé.*



DESCRIPTION	
AC02590	METAL POLISH (236 ml - US 8.0 fl.oz) / POLI À MÉTAL (236 ml - 8.0 oz. liq. US)



Glass cleaner
500 ml - 16.9 US fl. oz.
Special formula recommended for cleaning the glass pellet-burning appliances.

*Nettoyant à vitre
500 ml - 16.9 oz. liq. US.
Spécialement formulé pour nettoyer efficacement les vitres des appareils à granules de bois.*

DESCRIPTION	
AC07827	GLASS CLEANER (500ml - US 16.9 FL.OZ) / NETTOYANT À VITRE (500ml - 16.9 OZ. LIQ. US)

Black stove and furnace cement.
300 ml - 10.1 US fl. oz.
Dries to seal cracks and joints to prevent smoke or air leaks.
May be used in stoves, furnaces, boilers, fireplaces (all fuels), combustion chambers, fire doors, flue and chimney joints, brick linings, gasketing.

*Ciment à poêle et fournaise - noir.
300 ml - 10.1 oz. liq. US.
Sèche pour sceller les fissures et les joints afin de prévenir les fuites d'air et de fumée.
Peut être utilisé dans les poêles, fournaises, chaudières, foyers (tous combustibles), chambres à combustion, portes coupe-feu, conduits de fumée et joints de cheminée, chemisages de brique et joints d'étanchéité.*



DESCRIPTION	
AC02540	BLACK STOVE-FURNACE CEMENT (300 ml - US 10.1 fl.oz) / CIMENT À POÊLE ET À FOURNAISE NOIR (300 ml - 10.1 oz. liq. US)

For complete packaging and UPC information, consult the alphanumeric index on pages 14 and 15.





Quick-connect thermodisc kit.
Includes an 8 - foot power cord.
Fits on the majority of
freestanding wood stoves.

*Ensemble de thermodisque
à branchement éclair.
Inclus le cordon d'alimentation de 8 pieds.
Fait sur la majorité
des poêles à bois autoportants.*

DESCRIPTION

AC02055 QUICK-CONNECT THERMODISC /
ENSEMBLE DE THERMODISQUE À BRANCHEMENT ÉCLAIR



Blower thermodisc kit.
Fits on the majority of freestanding
wood stoves.

*Ensemble de thermodisque de ventilateur.
Fait sur la majorité des poêles
à bois autoportants.*

DESCRIPTION

AC05630 THERMODISC KIT /
ENSEMBLE DE THERMODISQUE



Programmable thermostatic remote control.
Fits most brands of gas stoves and fireplaces using a
thermostatic millivolt valve. All battery operated.
Programmable for up to 4 time-periods. Temperature
displayed in both °C or °F.

*Contrôle à distance thermostatique programmable.
Fait sur la plupart des marques de poêles et foyers
à gaz utilisant une valve thermostatique millivolt.
Peut être programmé pour 4 périodes
Affichage en °C ou °F.*

DESCRIPTION

AC05568 THERMOSTATIC REMOTE CONTROL /
CONTRÔLE À DISTANCE THERMOSTATIQUE



Thermostatic on/off
remote control.
Fits on most brands of gas stoves and
fireplaces using a thermostatic
millivolt valve. Temperature
displayed in both °C or °F.

*Contrôle à distance
thermostatique "on/off".
Fait sur la plupart des marques de poêles
et foyers à gaz utilisant une valve
thermostatique millivolt.
Affichage en °C ou °F.*

DESCRIPTION

AC02012 THERMOSTATIC ON/OFF REMOTE CONTROL /
CONTRÔLE À DISTANCE THERMOSTATIQUE ON/OFF



Probe chimney thermometer.
Recommended for all wood
stoves installed with a double
wall stove pipe.

*Thermomètre de cheminée avec sonde.
Recommandé pour tous les modèles
de poêles à bois avec un tuyau
d'évacuation à double paroi.*

DESCRIPTION

AC07840 PROBE THERMOMETER /
THERMOMÈTRE AVEC SONDE



Magnetic chimney thermometer.
Recommended for all wood
stoves installed with a single
wall stove pipe.

*Thermomètre de cheminée magnétique.
Recommandé pour tous les modèles
de poêles à bois installés avec un
tuyau d'évacuation à simple paroi.*

DESCRIPTION

AC07830 MAGNETIC THERMOMETER /
THERMOMÈTRE MAGNÉTIQUE



Digital wall thermostat.
Includes 30 feet of millivolt wire.
Fits on most thermostatically
controlled pellet appliances, gas
appliances, and furnaces.
Can also use 24V current.

*Thermostat mural digital.
Inclus 30 pieds de fil millivolt.
Fait sur la majorité des appareils
à granules, à gaz et fournaises
à contrôle thermostatique.
Également conçu pour recevoir du courant 24V.*

DESCRIPTION

AC05558 DIGITAL WALL THERMOSTAT /
THERMOSTAT MURAL DIGITAL



The complete source
of accessories for stoves
& fireplaces

La source complète
d'accessoires
pour poêles et foyers

For complete packaging information and UPC codes,
consult the alphanumeric Index on pages 14 and 15.



**1/2" coil handle
(brass plated).**
Fits on all handle rods
with a 1/2" diameter.

*Poignée à ressort 1/2"
(plaquée laiton).*
Fait sur toutes les tiges
de poignée ayant un
diamètre de 1/2".



**1/4" coil handle
(brass plated).**
Fits on all handle rods
with a 1/4" diameter.

*Poignée à ressort 1/4"
(plaquée laiton).*
Fait sur toutes les tiges
de poignée ayant un
diamètre de 1/4".



**3/8" coil handle
(brass plated).**
Fits on all handle rods
with a 3/8" diameter.

*Poignée à ressort 3/8"
(plaquée laiton).*
Fait sur toutes les tiges
de poignée ayant un
diamètre de 3/8".



**Long 1/4" coil handle
(brass plated).**
Fits on all handle rods
with a 1/4" diameter.

*Poignée à ressort 1/4"
longue (plaquée laiton).*
Fait sur toutes les tiges
de poignée ayant un
diamètre de 1/4".



**Long 1/4" coil handle
(chrome plated).**
Fits on all handle rods
with a 1/4" diameter.

*Poignée à ressort 1/4"
longue (plaquée chrome).*
Fait sur toutes les tiges
de poignée ayant un
diamètre de 1/4".



**Long 1/4" coil handle
(black).**
Fits on all handle rods
with a 1/4" diameter.

*Poignée à ressort 1/4"
longue (finie noire).*
Fait sur toutes les tiges
de poignée ayant un
diamètre de 1/4".



**1/4" coil handle
(chrome plated).**
Fits on all handle rods
with a 1/4" diameter.

*Poignée à ressort 1/4"
(plaquée chrome).*
Fait sur toutes les tiges
de poignée ayant un
diamètre de 1/4".



**1/2" coil handle
(black).**
Fits on all handle rods
with a 1/2" diameter.

*Poignée à ressort 1/2"
(finie noire).*
Fait sur toutes les tiges
de poignée ayant un
diamètre de 1/2".



**1/2" coil handle
(chrome plated).**
Fits on all handle rods
with a 1/2" diameter.

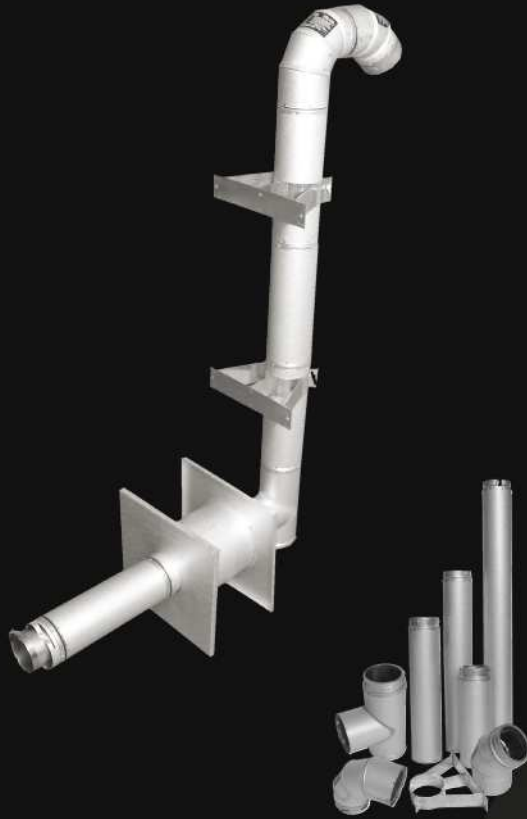
*Poignée à ressort 1/2"
(plaquée chrome).*
Fait sur toutes les tiges
de poignée ayant un
diamètre de 1/2".

DESCRIPTION

AC07860	1/2" COIL HANDLE (BRASS PLATED) / POIGNÉE À RESSORT 1/2" (PLAQUÉE LAITON)
AC07861	1/4" COIL HANDLE (BRASS PLATED) / POIGNÉE À RESSORT 1/4" (PLAQUÉE LAITON)
AC07862	3/8" COIL HANDLE (BRASS PLATED) / POIGNÉE À RESSORT 3/8" (PLAQUÉE LAITON)
AC07863	LONG 1/4" COIL HANDLE (CHROME PLATED) / POIGNÉE À RESSORT 1/4" LONGUE (PLAQUÉE CHROME)
AC07864	LONG 1/4" COIL HANDLE (BRASS PLATED) / POIGNÉE À RESSORT 1/4" LONGUE (PLAQUÉE LAITON)
AC07865	1/4" COIL HANDLE (CHROME PLATED) / POIGNÉE À RESSORT 1/4" (PLAQUÉE CHROME)
AC07866	LONG 1/4" COIL HANDLE (BLACK) / POIGNÉE À RESSORT 1/4" LONGUE (FINIE NOIRE)
AC07867	1/2" COIL HANDLE (CHROME PLATED) / POIGNÉE À RESSORT 1/2" (PLAQUÉE CHROME)
AC07868	1/2" COIL HANDLE (BLACK) / POIGNÉE À RESSORT 1/2" (FINIE NOIRE)

Pour les informations complètes d'emballage et les codes UPC, consultez le répertoire alphanumérique aux pages 14 et 15.





3" or 4" ground round floor venting kit.
Kit includes: a 3" pipe adapter, 1 wall thimble,
1 tee with cap, 2 wall bands, 5 X 12" lengths, 190° elbow,
145° elbow and 1 termination collar with screen.

*Ensemble d'évacuation 3" ou 4" pour rez-de-chaussée.
Inclus : 1 adaptateur 3", 1 coupe-feu mural,
1 té avec capuchon, 2 bandes murales, 5 longueurs de 12",
1 coude 90°, 1 coude 45° et 1 terminaison avec grillage.*

DESCRIPTION

AC02013	3" GROUND FLOOR VENTING KIT / ENSEMBLE D'ÉVACUATION 3" POUR REZ-DE-CHAUSSÉE
AC02007*	4" GROUND FLOOR VENTING KIT* / ENSEMBLE D'ÉVACUATION 4" POUR REZ-DE-CHAUSSÉE*

* The 4" ground floor venting kit, also includes a 3" to 4" increaser and one 4" pipe adapter /
L'ensemble d'évacuation 4" pour rez-de-chaussée, inclus aussi un adaptateur de 3" à 4" et
un adaptateur de 4".

3" Pellet vent replacement parts.

Pièces de remplacement pour tuyau à granules de 3".

DESCRIPTION

49502	PELLET PIPE 24" LENGTH (3" DIAMETER) / LONGUEUR DE TUYAU 24" POUR GRANULE (DIAMÈTRE DE 3")
49504	PELLET PIPE 12" LENGTH (3" DIAMETER) / LONGUEUR DE TUYAU 12" POUR GRANULE (DIAMÈTRE DE 3")
49507	45° ELBOW (3" DIAMETER) / COUDE 45° (DIAMÈTRE DE 3")
49508	90° ELBOW (3" DIAMETER) / COUDE 90° (DIAMÈTRE DE 3")
49509	TEE & CAP (3" DIAMETER) / TÉ ET BOUCHON (DIAMÈTRE DE 3")
49510	WALL BAND (3" DIAMETER) / COLLIER MURAL (DIAMÈTRE DE 3")

4" basement venting kit.

Kit includes: a 3" or 4" increaser, 1 pipe connector, 1 wall thimble,
2 tees with cap, 2 wall bands, 4 x 24" lengths,
2 x 12" lengths, 2 x 90° elbows, one 45° elbow,
and 1 termination collar with screen.

*Ensemble d'évacuation 4" pour sous-sol.
Inclus : 1 adaptateur 3" ou 4", 1 connecteur, 1 coupe-feu mural,
2 té avec capuchon, 2 bandes murales, 4 longueurs de 24",
2 longueurs de 12", 2 coudes 90°, un coude 45°
et 1 terminaison avec grillage.*

DESCRIPTION

AC02011	4" BASEMENT VENTING KIT / ENSEMBLE D'ÉVACUATION 4" POUR SOUS-SOL
---------	---

4" Pellet vent replacement parts.

Pièces de remplacement pour tuyau à granules de 4".

DESCRIPTION

49522	PELLET PIPE 24" LENGTH (4" DIAMETER) / LONGUEUR DE TUYAU 24" POUR GRANULE (DIAMÈTRE DE 4")
49524	PELLET PIPE 12" LENGTH (4" DIAMETER) / LONGUEUR DE TUYAU 12" POUR GRANULE (DIAMÈTRE DE 4")
49527	45° ELBOW (4" DIAMETER) / COUDE 45° (DIAMÈTRE DE 4")
49528	90° ELBOW (4" DIAMETER) / COUDE 90° (DIAMÈTRE DE 4")
49529	TEE & CAP (4" DIAMETER) / TÉ ET BOUCHON (DIAMÈTRE DE 4")
49530	WALL BAND (4" DIAMETER) / COLLIER MURAL (DIAMÈTRE DE 4")



For complete packaging information and UPC codes,
consult the alphanumeric index on pages 14 and 15.



Decorative log set
Fits on 45 - Series pellet stove.

*Ensemble de bûches décoratives
Fait sur le poêle à granules de la série 45.*

DESCRIPTION

AC01278 DECORATIVE LOG SET 45 - SERIES /
ENSEMBLE DE BÛCHES DÉCORATIVES SÉRIE 45

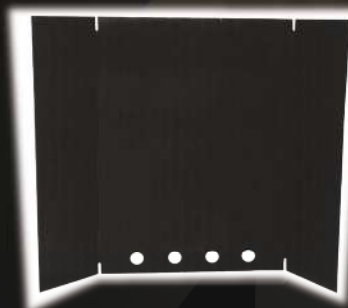


Decorative log set
Fits on 35 - Series pellet stove.

*Ensemble de bûches décoratives
Fait sur le poêle à granules de la série 35.*

DESCRIPTION

AC01288 DECORATIVE LOG SET 35 - SERIES /
ENSEMBLE DE BÛCHES DÉCORATIVES SÉRIE 35



Black heat shield 42" H.
Central panel : 30" W.
Side panels : 10.5" W.

*Écran coupe-chaaleur noir de 42" H.
Panneau central : 30" L.
Panneaux latéraux : 10.5" L.*

DESCRIPTION

AC05550 HEAT SHIELD 42" H BLACK /
ÉCRAN COUPE-CHALEUR NOIR 42" H

Decorative
masonry-like panels
Fits on 45 - Series
pellet stove.

*Ensemble de panneaux
d'imitation de maçonnerie
Fait sur le poêle à granules
de la série 45.*



DESCRIPTION

AC01276 DECORATIVE MASONRY-LIKE PANELS 45 - SERIES /
ENSEMBLE DE PANNEAUX D'IMITATION DE MAÇONNERIE SÉRIE 45

Decorative
masonry-like panels
Fits on 35 - Series
pellet stove.

*Ensemble de panneaux
d'imitation de maçonnerie
Fait sur le poêle à granules
de la série 35.*



DESCRIPTION

AC01286 DECORATIVE MASONRY-LIKE PANELS 35 - SERIES /
ENSEMBLE DE PANNEAUX D'IMITATION DE MAÇONNERIE SÉRIE 35

Refractory brick.
4" x 8.5" x 1.25".
Fits most wood stove brands.

*Brique réfractaire.
4" x 8.5" x 1.25".
Fait sur la plupart des poêles à bois.*



Refractory brick.
4.5" x 9" x 1.25".
Fits most wood stove brands.

*Brique réfractaire 4.5" x 9" x 1.25".
Fait sur la plupart des poêles à bois.*



DESCRIPTION

AC07600 REFRACTORY BRICK 4" X 8.5" X 1.25" - PACK OF 9 /
BRIQUE RÉFRACTAIRE 4" X 8.5" X 1.25" - PAQUET DE 9
*29000 REFRACTORY BRICK 4" X 8.5" X 1.25" - SKID OF 864 /
BRIQUE RÉFRACTAIRE 4" X 8.5" X 1.25" - PALETTE DE 864
AC07700 REFRACTORY BRICK 4.5" X 9" X 1.25" - PACK OF 9 /
BRIQUE RÉFRACTAIRE 4.5" X 9" X 1.25" - PAQUET DE 9
*29010 REFRACTORY BRICK 4.5" X 9" X 1.25" - SKID OF 896 /
BRIQUE RÉFRACTAIRE 4.5" X 9" X 1.25" - PALETTE DE 896

High density refractory brick.
4.5" x 9" x 1.25".
Fits most wood stove brands.

*Brique réfractaire haute densité.
4.5" x 9" x 1.25".
Fait sur la plupart des poêles à bois.*



High density refractory brick.
4" x 8" x 1.25".
Fits most wood stove brands.

*Brique réfractaire haute densité.
4" x 8" x 1.25".
Fait sur la plupart des poêles à bois.*



DESCRIPTION

AC03020 REFRACTORY BRICK 4" X 8" X 1.25" - PACK OF 540 /
BRIQUE RÉFRACTAIRE 4" X 8" X 1.25" - PAQUET DE 540
*29020 REFRACTORY BRICK 4" X 8" X 1.25" - SKID OF 850 /
BRIQUE RÉFRACTAIRE 4" X 8" X 1.25" - PALETTE DE 850
AC03030 REFRACTORY BRICK 4" X 8" X 1.25" - PACK OF 540 /
BRIQUE RÉFRACTAIRE 4" X 8" X 1.25" - PAQUET DE 540
*29001 REFRACTORY BRICK 4" X 8" X 1.25" - SKID OF 928 /
BRIQUE RÉFRACTAIRE 4" X 8" X 1.25" - PALETTE DE 928



Cheetah II ash vacuum (black).

Aspirateur à cendres Cheetah II (noir).

*Replacement filter.

**Filtre de remplacement.*



DESCRIPTION	
AC02580	CHEETAH II ASH VACUUM (BLACK) / ASPIRATEUR À CENDRES CHEETAH II (NOIR)
*49440	REPLACEMENT FILTER / FILTRE DE REMPLACEMENT

5 mm pyroceram glass.
17.5" x 15.5".
Fits most stoves brands.

*Verre 5 mm pyrocéramique.
17.5" x 15.5".
Fait pour la plupart des poêles.*



DESCRIPTION	
AC01400	5 mm PYROCERAM GLASS 17.5" x 15.5" (4/PACK) / VERRE 5 mm PYROCÉRAMIQUE 17.5" x 15.5" (4/PAQUET)

Universal fireplace grate.

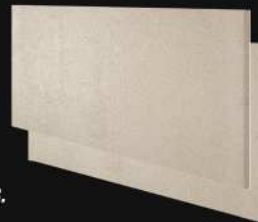
Chenet universel pour foyer.



DESCRIPTION	
AC02200	UNIVERSAL FIREPLACE GRATE / CHENET UNIVERSEL POUR FOYER

Vermiculite board.
24" x 16" x 1.25".
Fits most stoves brands.

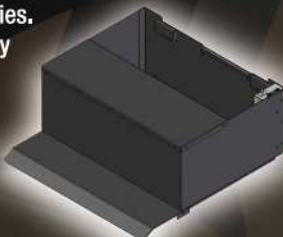
*Isolant vermiculite.
coupe-feu 24" x 16" x 1.25".
Fait pour la plupart des poêles.*



DESCRIPTION	
AC02560	VERMICULITE BOARD 16" x 24" x 1.25" (2/PACK) / PANNEAU DE VERMICULITE 16" x 24" x 1.25" (2/PAQUET)

Hopper extension for 35 - series.
Increases the loading capacity
of the hopper by 80 lbs.

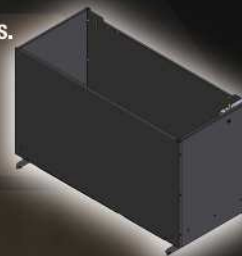
*Extension de trémie
pour série 35.
Augmente la capacité
de stockage de la trémie
de 80 lbs.*



DESCRIPTION	
AC01313	HOPPER EXTENSION 35 - SERIES / EXTENSION DE TRÉMIE POUR SÉRIE 35

Hopper extension for 45 - series.
Increases the loading capacity
of the hopper by 80 lbs.

*Extension de trémie
pour série 45.
Augmente la capacité
de stockage de la trémie
de 80 lbs.*



DESCRIPTION	
AC01314	HOPPER EXTENSION 45 - SERIES / EXTENSION DE TRÉMIE POUR SÉRIE 45

Self tapping screw.

Vis auto-perçante.



DESCRIPTION	
AC02500	SELF-TAPPING SCREW SQUARE/PHILLIPS #8, 1/2" - FLAT BLACK (1000/PACK) / VIS AUTO-PERÇANTE CARRÉE/ÉTOILE #8, 1/2" - NOIR MAT (1000/PAQUET)
AC02502	SELF-TAPPING SCREW SQUARE/PHILLIPS #8, 1/2" - ZINC PLATED (36/PACK) / VIS AUTO-PERÇANTE CARRÉE/ÉTOILE #8, 1/2" - PLAQUÉE ZINC (36/PAQUET)
AC02504	SELF-TAPPING SCREW SQUARE/PHILLIPS #8, 1/2" - ZINC PLATED (1000/PACK) / VIS AUTO-PERÇANTE CARRÉE/ÉTOILE #8, 1/2" - PLAQUÉE ZINC (1000/PAQUET)
AC02506	SELF-TAPPING SCREW HEX WASHER HEAD #8, 1/2" - STAINLESS STEEL (36/PACK) / VIS AUTO-PERÇANTE TÊTE HEXAGONE #8, 1/2" - ACIER INOX 410 (36/PAQUET)
AC02508	SELF-TAPPING SCREW HEX WASHER HEAD #8, 1/2" - STAINLESS STEEL (1000/PACK) / VIS AUTO-PERÇANTE TÊTE HEXAGONE #8, 1/2" - ACIER INOX 410 (1000/PAQUET)
AC02510	SELF-TAPPING SCREW SQUARE/PHILLIPS #8, 1/2" - FLAT BLACK (36/PACK) / VIS AUTO-PERÇANTE CARRÉE/ÉTOILE #8, 1/2" - NOIR MAT (36/PAQUET)



For complete packaging information and UPC codes, consult the alphanumeric index on pages 14 and 15.

Anti-downdraft cap (DIKAPT).



Chapeau anti-refoulement (DIKAPT).

DESCRIPTION	
AC02060	ANTI-DOWNDRAFT CAP - 5" (DIKAPT) / CHAPEAU ANTI-REFOULEMENT - 5" (DIKAPT)
AC02070	ANTI-DOWNDRAFT CAP - 6" (DIKAPT) / CHAPEAU ANTI-REFOULEMENT - 6" (DIKAPT)
AC02071	ANTI-DOWNDRAFT CAP - 7" (DIKAPT) / CHAPEAU ANTI-REFOULEMENT - 7" (DIKAPT)

Adapter for fresh air kit - 5" diameter.

Adaptateur pour ensemble d'entrée d'air 5" de diamètre.



DESCRIPTION	
AC01298	FRESH AIR KIT - 5" DIAMETER / ENSEMBLE PRISE D'AIR EXTÉRIER - 5" DE DIAMÈTRE

Fresh air kit.

4' length / 3" diameter.

Kit includes insulated flexible pipe, pipe clamps and wall termination.



Ensemble de prise d'air extérieur.

Longueur 4' / diamètre 3".

L'ensemble inclus le tuyau flexible isolé, les collets de serrage et la terminaison murale.

DESCRIPTION	
AC01240	3" FRESH AIR KIT / ENSEMBLE DE PRISE D'AIR 3"

Insulated flexible pipe for air intake kit.

4' length / 5" diameter.

Tuyau isolé flexible pour prise d'air.

Longueur 4' / diamètre 5".



DESCRIPTION	
AC02090	INSULATED FRESH AIR INTAKE PIPE (4' LENGTH / 5" DIAMETER) / TUYAU ISOLÉ FLEXIBLE POUR PRISE D'AIR (LONGUEUR 4', DIAMÈTRE 5")

Insulated flexible pipe for air intake kit.

10' length / 3" diameter.

Made of aluminium with heat resistant insulating wool.

Tuyau isolé flexible pour prise d'air

Longueur 10' / diamètre 3".

Conception en aluminium avec laine isolante haute température.



DESCRIPTION	
AC02092	3" INSULATED FLEX DUCT (10 FEET) / TUYAU FLEXIBLE 3" ISOLÉ (10 PIEDS)

Adapter for fresh air kit.

5" diameter.

Includes eight screws, two pipe clamps and one exterior termination cap.



Adaptateur pour ensemble de prise d'air extérieur.

Diamètre de 5".

Inclus huit vis, deux collets de serrage ainsi que la terminaison murale extérieure.

DESCRIPTION	
AC02080	ADAPTER FOR FRESH AIR KIT - 5" DIAMETER / ADAPTATEUR POUR ENSEMBLE D'ENTRÉE D'AIR 5" DE DIAMÈTRE

Cast iron flue damper.

Fits on stove pipes with a 6" diameter.

Registre de tirage en fonte.

Fait sur les tuyaux de poêle de 6" de diamètre.



DESCRIPTION	
24097	6" CAST IRON FLUE DAMPER / REGISTRE DE TIRAGE EN FONTE 6"

Sealing box for fresh air kit.

Fits on 45 - series.

Boîtier étanche pour prise d'air.

Fait sur les poêles à granules séries 45.



DESCRIPTION	
AC02019	SEALING BOX FOR FRESH AIR KIT / BOÎTIER ÉTANCHE POUR PRISE D'AIR

For complete packaging information and UPC codes, consult the alphabetical index on pages 14 and 15.



SBI SKU # # CODE SBI	CATALOGUE PAGE PAGE DU CATALOGUE	CONSUMER PACKAGING EMBALLAGE CONSOMMATEUR		MASTER PACKAGING CARTON MAÎTRE		UPC CODE CODE UPC
		TYPE	QTY/QTÉ	TYPE	QTY/QTÉ	
24097	13	box/boîte	1	box/boîte	1	773388240978
29000	11	box/boîte	1	skid/palette	864	773388290003
29001	11	box/boîte	1	skid/palette	928	773388969626
29010	11	box/boîte	1	skid/palette	896	773388290102
29020	11	box/boîte	1	skid/palette	850	773388988214
49440	12	box/boîte	1	box/boîte	6	773388022208
49502	10	box/boîte	1	box/boîte	1	773388020327
49504	10	box/boîte	1	box/boîte	1	773388020334
49507	10	box/boîte	1	box/boîte	1	773388020341
49508	10	box/boîte	1	box/boîte	1	773388020358
49509	10	box/boîte	1	box/boîte	1	773388020433
49510	10	box/boîte	1	box/boîte	1	773388020365
49522	10	box/boîte	1	box/boîte	1	773388020396
49524	10	box/boîte	1	box/boîte	1	773388020402
49527	10	box/boîte	1	box/boîte	1	773388020419
49528	10	box/boîte	1	box/boîte	1	773388020426
49529	10	box/boîte	1	box/boîte	1	773388020440
49530	10	box/boîte	1	box/boîte	1	773388020457
AC01240	13	box/boîte	1	box/boîte	1	773389027837
AC01276	11	box/boîte	1	box/boîte	1	773389027820
AC01278	11	box/boîte	1	box/boîte	1	773389033524
AC01286	11	box/boîte	1	box/boîte	1	773389041611
AC01288	11	box/boîte	1	box/boîte	1	773389041628
AC01298	13	box/boîte	1	box/boîte	1	773389039328
AC01313	12	box/boîte	1	box/boîte	1	773388028125
AC01314	12	box/boîte	1	box/boîte	1	773388028132
AC01400	12	box/boîte	1	box/boîte	4	773388001159
AC02007	10	box/boîte	1	box/boîte	1	773388036731
AC02011	10	box/boîte	1	box/boîte	1	773389040409
AC02012	8	box/boîte	1	box/boîte	1	773388020129
AC02013	10	box/boîte	1	box/boîte	1	773388020136
AC02019	13	box/boîte	1	box/boîte	1	773389040737
AC02040	5	box/boîte	1	box/boîte	12	773389040157
AC02045	5	box/boîte	1	box/boîte	12	773389040164
AC02050	3	box/boîte	1	box/boîte	1	773388020501
AC02055	8	box/boîte	1	box/boîte	6	773389056097
AC02060	13	box/boîte	1	box/boîte	1	773388020600
AC02070	13	box/boîte	1	box/boîte	1	773388020709
AC02071	13	box/boîte	1	box/boîte	1	773389042380
AC02080	13	box/boîte	1	box/boîte	1	773388020808
AC02090	13	box/boîte	1	box/boîte	1	773388020907
AC02092	13	box/boîte	1	box/boîte	1	773389051795
AC02200	12	box/boîte	1	box/boîte	1	773389056240
AC02500	12	box/boîte	1	box/boîte	6	773389040102
AC02502	12	box/boîte	1	box/boîte	12	773389042700
AC02504	12	box/boîte	1	box/boîte	6	773389042724
AC02506	12	box/boîte	1	box/boîte	12	773389042717
AC02508	12	box/boîte	1	box/boîte	6	773389042731
AC02510	12	box/boîte	1	box/boîte	12	773389040119
AC02520	5	bag/sachet	1	bag/sachet	1	773389040126
AC02530	5	bag/sachet	1	bag/sachet	1	773389040416
AC02540	7	box/boîte	1	box/boîte	12	773389049754
AC02550	7	box/boîte	1	box/boîte	12	773389050033
AC02560	12	box/boîte	1	box/boîte	2	773388003740
AC02580	12	box/boîte	1	box/boîte	1	773388011646
AC02590	7	box/boîte	1	box/boîte	12	773388021935
AC03010	3	box/boîte	1	box/boîte	1	778798010500

SBI SKU # # CODE SBI	CATALOGUE PAGE PAGE DU CATALOGUE	CONSUMER PACKAGING EMBALLAGE CONSOMATEUR		MASTER PACKAGING CARTON MAÎTRE		UPC CODE CODE UPC
		TYPE	QTY/QTÉ	TYPE	QTY/QTÉ	
AC03020	11	box/boîte	1	skid/palette	540	778798014706
AC03030	11	box/boîte	1	skid/palette	540	778798014607
AC03095	3	box/boîte	1	box/boîte	1	773389040072
AC04099	7	box/boîte	1	box/boîte	12	773388040998
AC04500	6	box/boîte	1	box/boîte	1	773388021942
AC04501	6	box/boîte	1	box/boîte	1	773388021959
AC04502	6	box/boîte	1	box/boîte	1	773399021966
AC04503	6	box/boîte	1	box/boîte	1	773388021973
AC04504	6	box/boîte	1	box/boîte	1	773388021980
AC04508	6	box/boîte	1	box/boîte	12	773388021997
AC04509	6	box/boîte	1	box/boîte	6	773388022000
AC04510	6	box/boîte	1	box/boîte	12	773388022017
AC04511	6	box/boîte	1	box/boîte	12	773388022024
AC04512	6	box/boîte	1	box/boîte	12	773388022031
AC05520	3	box/boîte	1	box/boîte	1	773388055206
AC05530	8	box/boîte	1	box/boîte	12	773388055305
AC05550	11	box/boîte	1	skid/palette	25	778798012207
AC05558	8	box/boîte	1	box/boîte	1	773388055589
AC05568	8	box/boîte	1	box/boîte	1	773388055688
AC05955	5	box/boîte	1	box/boîte	12	773389056790
AC05956	5	box/boîte	1	box/boîte	12	773388059563
AC05958	5	box/boîte	1	box/boîte	12	773388059587
AC05959	5	box/boîte	1	box/boîte	12	773388059594
AC05962	5	box/boîte	1	box/boîte	12	773388028149
AC06000	4	bag/sac	1	bag/sac	12	773388060002
AC06100	4	bag/sac	1	bag/sac	12	773388061009
AC06400	4	bag/sac	1	bag/sac	12	773388064000
AC06500	4	bag/sac	1	bag/sac	12	773389022399
AC06700	4	bag/sac	1	bag/sac	12	773388034072
AC06705	4	bag/sac	1	bag/sac	12	773388034089
AC06710	4	bag/sac	1	bag/sac	12	773388034096
AC06715	4	bag/sac	1	bag/sac	12	773388034102
AC06720	4	bag/sac	1	bag/sac	12	773388034119
AC06725	4	bag/sac	1	bag/sac	12	773388034126
AC07600	11	box/boîte	1	skid/palette	540	773388076003
AC07700	11	box/boîte	1	skid/palette	540	773388077000
AC07800	4	box/boîte	1	box/boîte	1	773388078007
AC07805	4	box/boîte	1	box/boîte	1	773388078052
AC07810	4	box/boîte	1	box/boîte	1	773388078106
AC07815	4	box/boîte	1	box/boîte	1	773388994949
AC07820	7	box/boîte	1	box/boîte	6	773388078205
AC07825	7	box/boîte	1	box/boîte	12	773388994956
AC07827	7	box/boîte	1	box/boîte	12	773388024103
AC07830	8	box/boîte	1	box/boîte	12	773388078304
AC07840	8	box/boîte	1	box/boîte	12	773388078403
AC07860	9	box/boîte	1	box/boîte	6	773388078601
AC07861	9	box/boîte	1	box/boîte	6	773388078618
AC07862	9	box/boîte	1	box/boîte	6	773388078625
AC07863	9	box/boîte	1	box/boîte	6	773389055700
AC07864	9	box/boîte	1	box/boîte	6	773389055717
AC07865	9	box/boîte	1	box/boîte	6	773389055731
AC07866	9	box/boîte	1	box/boîte	6	773389055724
AC07867	9	box/boîte	1	box/boîte	6	773389055748
AC07868	5	box/boîte	1	box/boîte	6	773389055755
AC09188	5	bag/sachet	1	bag/sachet	1	773388031101
AC09189	5	bag/sachet	1	bag/sachet	1	773388031118



The complete source
of accessories for stoves
& fireplaces

*La source complète
d'accessoires
pour poêles et foyers*



7 73388199563 2

PUB107



For more information
Pour toute information

☎ 418 878 - 3040
☎ 418 878 - 3001

250, rue de Copenhague,
Saint-Augustin-de-Desmaures,
Québec (Canada) G3A 2H3